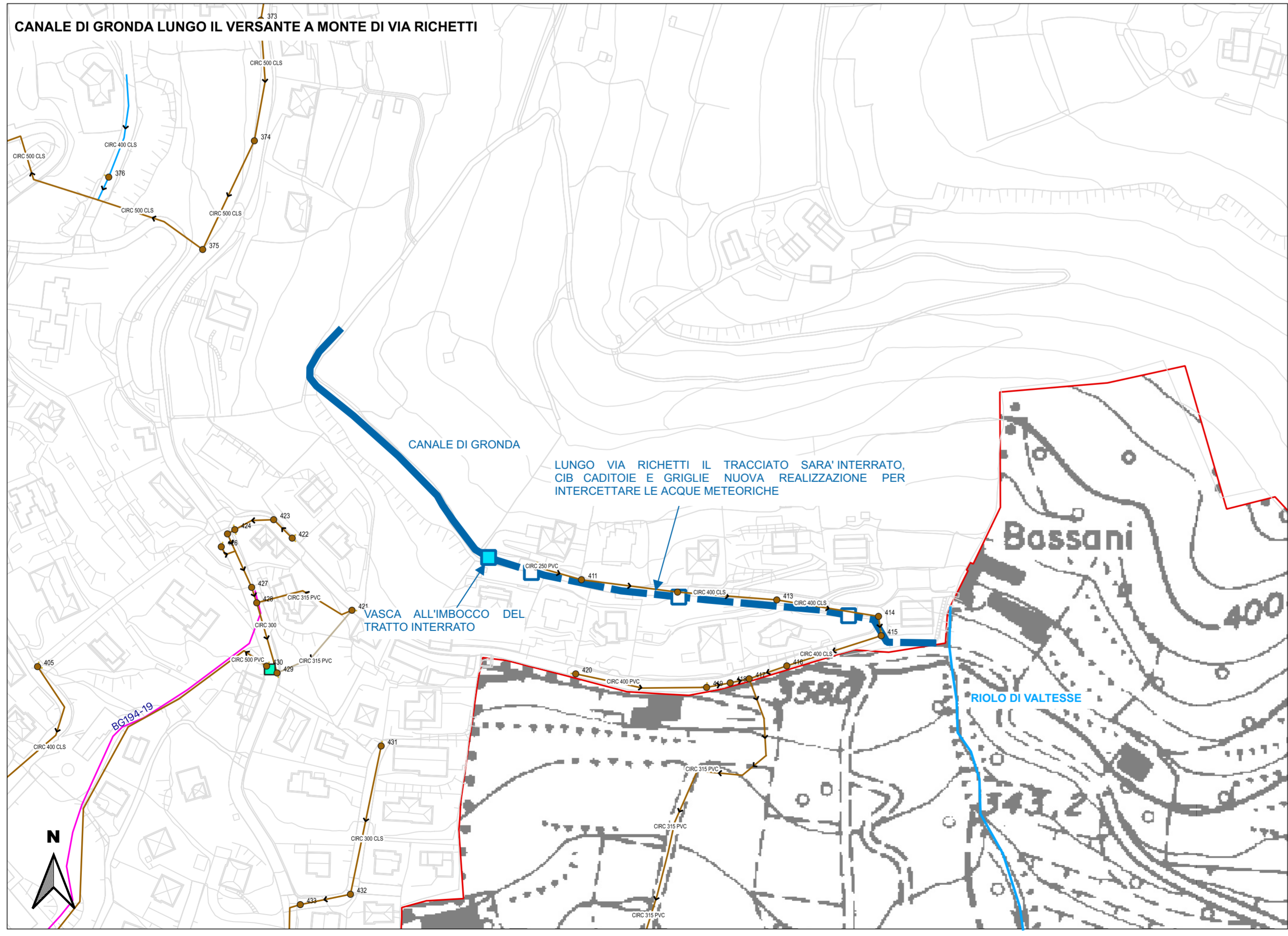


- Rete fognaria**
- Acque miste
 - Acque nere
 - Acque bianche
 - Tratta di allacciamento
 - Acque sfiorate a gravità
 - Acque depurate gravità
 - Tratto da verificare
 - Collettore
 - Sfioratore
 - ◆ Scarico acque sfiorate
 - Camerette
 - Caditoia
 - ▲ Scarico acque bianche
- Reticolo idrografico**
- Reticolo Idrico Principale (RIP)
 - Reticolo Idrico Minore (RIM)
 - Canale artificiale
 - Reticolo Idrico Minore intubato
 - Limite comunale



COMUNE DI PONTERANICA
PROVINCIA DI BERGAMO

PIANO DI GOVERNO DEL TERRITORIO
STUDIO DI GESTIONE DEL RISCHIO IDRAULICO
AI SENSI DEL REGOLAMENTO REGIONALE N. 7 DEL 2017 E SUCCESSIVE MODIFICHE E AGGIORNAMENTI RIPORTATI NEL REGOLAMENTO REGIONALE N. 8 DEL 19.04.2019

ELABORATO
IPOTESI TRACCIATO CANALE DI GRONDA A MONTE DI VIA CASTELLO- VIA CORNELLA-VIA LEONE XIII E DI VIA RICHETTI

TAVOLA: 4c
SCALA: 1:2.000
DATA: Ottobre 2023

IL TECNICO

Dott. Geol. Corrado Reguzzi
STUDIO DI GEOLOGIA TECNICA
Via Ventolosa, 2 - 24018 Villa d'Alme (BG) - tel. 035 638 222
reguzzi@reguzzi.it reguzzi@pec.it