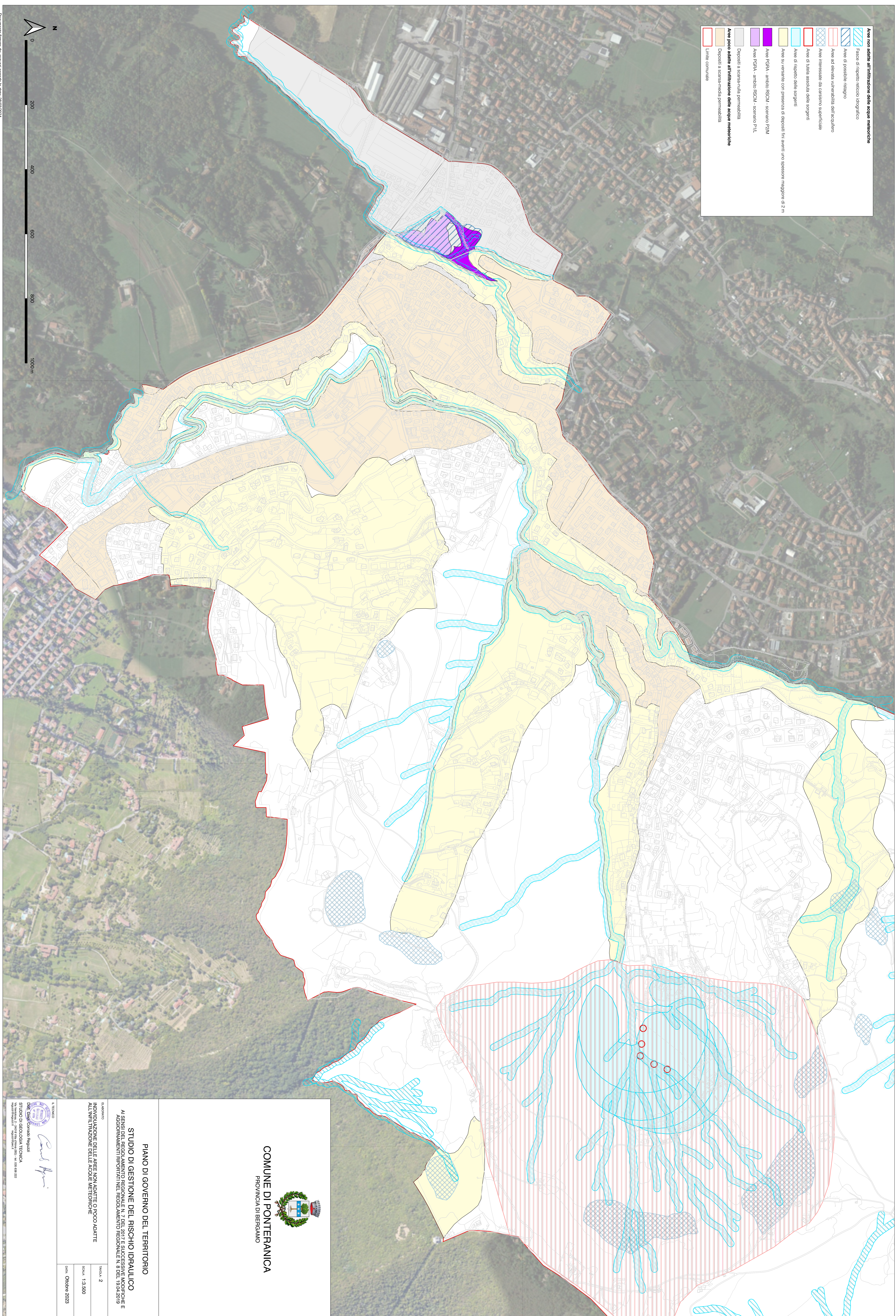


Aree non adatte all'infiltrazione delle acque meteoriche

- Frische di rispetto nido/collo idrografico
- Aree di possibile risalita
- Aree ad elevata vulnerabilità dell'acquifero
- Aree interessate da cessioni superficiali
- Aree di rispetto delle sorgenti
- Aree su versante con presenza di depositi fini aventi uno spessore maggiore di 2 m
- Aree FQPA - ambito BSCM - scenario P2M
- Aree FQPA - ambito BSCM - scenario P3M
- Aree FQPA - ambito BSCM - scenario P4L
- Depositi a scarsa/ nulla permeabilità
- Depositi a scarsa/media permeabilità

Aree poco adatte all'infiltrazione delle acque meteoriche

- Depositi a scarsa/media permeabilità
- Limite comunale



COMUNE DI PONTERANICA
 PROVINCIA DI BERGAMO

PIANO DI GOVERNO DEL TERRITORIO
STUDIO DI GESTIONE DEL RISCHIO IDRAULICO
 AI SENSI DEL REGOLAMENTO REGIONALE N. 7 DEL 2017 E SUCCESSIVE MODIFICHE E AGGIORNAMENTI RIPORTATI NEL REGOLAMENTO REGIONALE N. 8 DEL 19/04/2019

INDIVIDUAZIONE DELLE AREE NON ADATTE O POCO ADATTE ALL'INFISSIONE DELLE ACQUE METEORICHE

IN CARICHI
 RESPONSABILE
 ING. CARLO SPINELLI
 DATA: OTTOBRE 2023