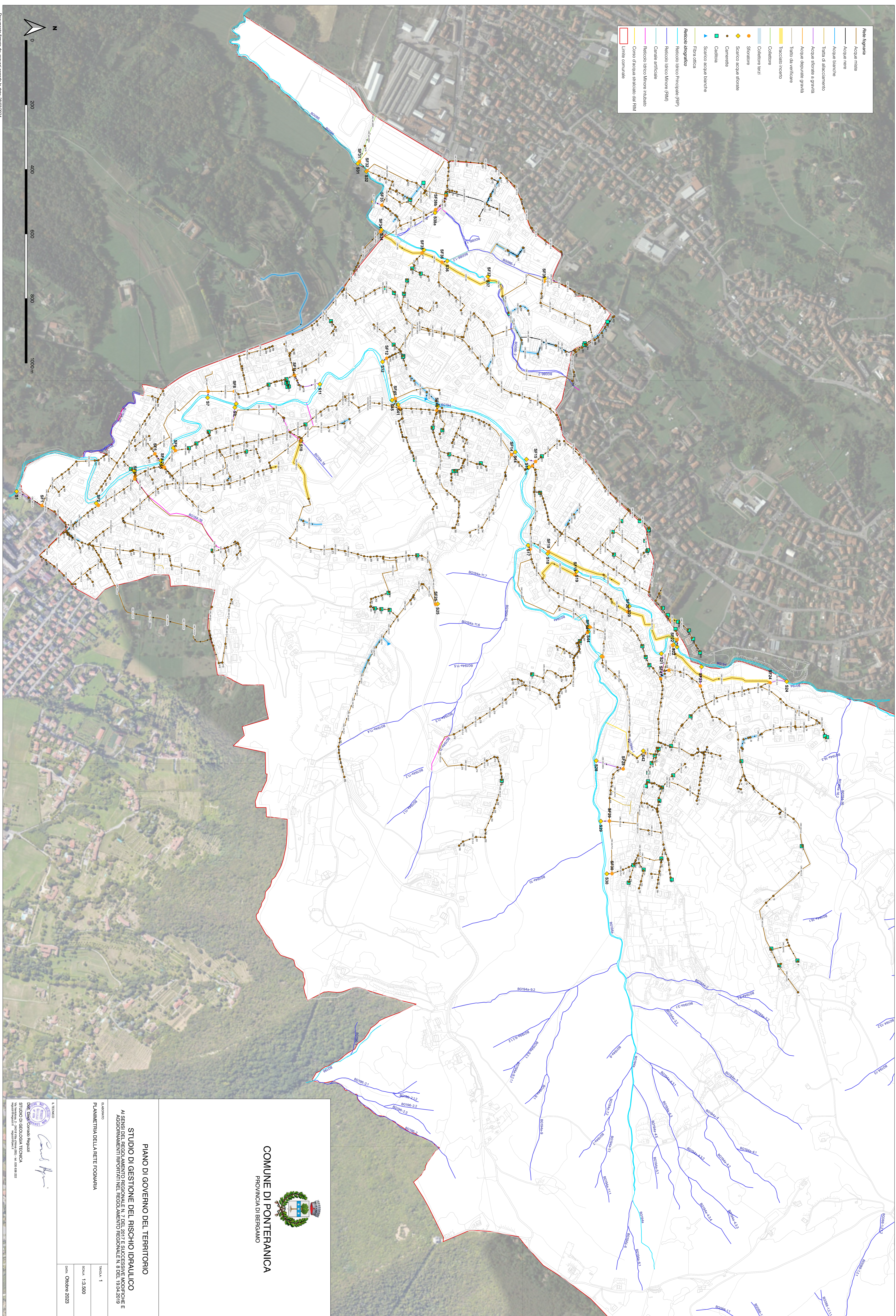



- Rede Idraulica**
- Acqua mista
 - Acqua nera
 - Acqua bianca
 - Tratta di allacciamento
 - Acqua sbricata a grana
 - Acqua depurata a grana
 - Tratto da verticure
 - Tracciato idraulico
 - Collettore terzi
 - Stazione
 - Scarico acque sbricate
 - Carnere
 - Caditola
 - Scarico acque bianche
 - Filtra officia
 - Paleoche idraulico**
 - Paleoche Idrico Principale (PIP)
 - Paleoche Idrico Minore (PIM)
 - Cariciale artificiale
 - Paleoche Idrico Minore emulsiono
 - Corso d'acqua stratificato dal RIM
 - Limite comunale





COMUNE DI PONTERRANICA
PROVINCIA DI BERGAMO

PIANO DI GOVERNO DEL TERRITORIO

STUDIO DI GESTIONE DEL RISCHIO IDRAULICO
AI SENSI DEL REGOLAMENTO REGIONALE N. 7 DEL 2017 E SUCCESSIVE MODIFICHE E
AGGIORNAMENTI RIPRODOTTI NEL REGOLAMENTO REGIONALE N. 8 DEL 19/04/2019

PLANIMETRIA DELLA RETE FOGNARIA

<p>PROGETTO AUTORE <i>Carlo Bignardi</i> STUDIO DI INGEGNERIA TECNICA VIA MONTENAPOLEONE, 2 - 24121 BERGAMO (BG) TEL. 035 4381111 - WWW.BIGNARDI.IT</p>	<p>PROGETTO SCALA 1:3.500 DATA Ottobre 2023</p>
---	---