

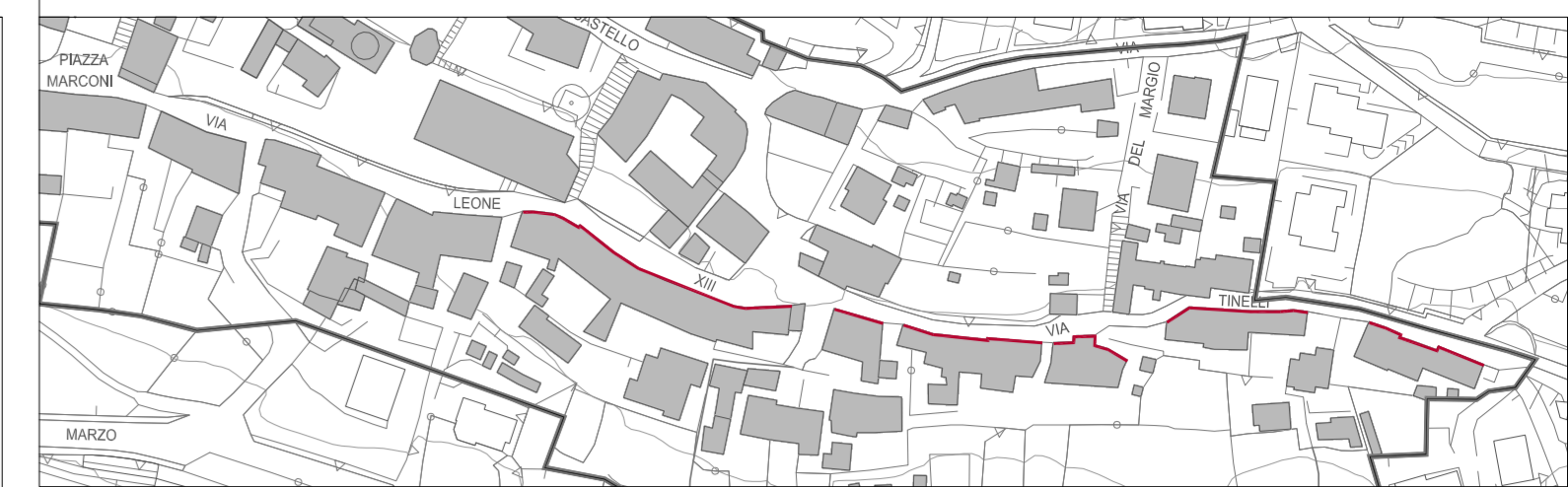


RILIEVO MATERICO

rilievo PA 94 zoccolatura INT.GREZZO muratura I.G.+ F2.10.80	PA 93 LAPIDEA INT.GREZZO	PA 92 LAPIDEA INT.GREZZO	PA 91 INT.GREZZO F6.07.82	rilievo PA 89 zoccolatura INT.GREZZO muratura INT.GREZZO	PA 88 zoccolatura INT.GREZZO muratura INT.GREZZO	rilievo PA 87 zoccolatura INT.GREZZO muratura F6.03.72	PA 78 COLORATO D6.15.75	PA 77 INT.GREZZO E1.14.79	PA 76 INT.GREZZO E1.14.79	rilievo PA 74 zoccolatura COLORATO muratura D6.20.70	PA 72 COLORATO E6.18.76	PA 71b zoccolatura INT.GREZZO muratura INT.GREZZO	PA 71a zoccolatura INT.GREZZO muratura INT.GREZZO	PA 70 zoccolatura INT.GREZZO muratura G4.07.80
progetto zoccolatura S.GRIGI muratura F2.10.80	---	---	S.GRIGI F6.07.82	progetto zoccolatura S.GRIGI muratura ---	progetto zoccolatura S.GRIGI muratura ---	progetto zoccolatura S.GRIGI muratura F6.03.72	progetto zoccolatura S.GRIGI muratura D6.15.75	S.GRIGI E1.14.79	S.GRIGI E1.14.79	progetto zoccolatura S.GRIGI muratura D6.20.70	progetto zoccolatura S.GRIGI muratura E6.18.76	progetto zoccolatura S.GRIGI muratura ---	progetto zoccolatura S.GRIGI muratura ---	progetto zoccolatura S.GRIGI muratura G4.07.80



RILIEVO CROMATICO



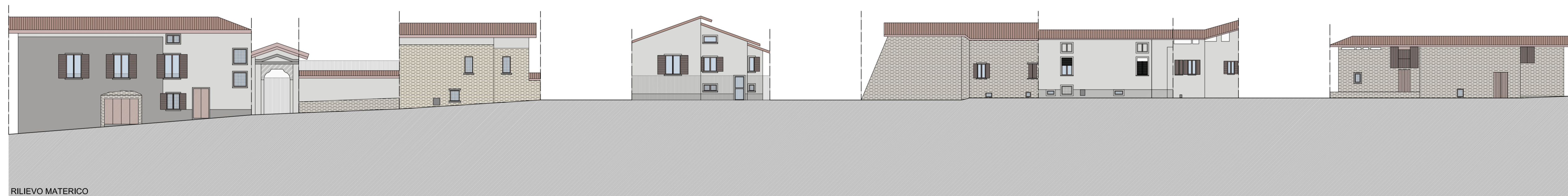
LOCALIZZAZIONE DELL'AREA 1/2000

INTONACO	LATERIZIO
INTONACO DECORATO	LAMIERE/FERRO
VETRO	MURATURA MISTA PIETRA/LATERIZIO/INTONACO
MATERIALE LAPIDEO	MATERIALI IN PLASTICI/PVC
LEGNO	FORO SENZA INFISSO
LATTONERIE	CALCESTRUZZO/LITOCEMENTO O GRANIGLIA

LEGENDA DEI MATERIALI ESISTENTI

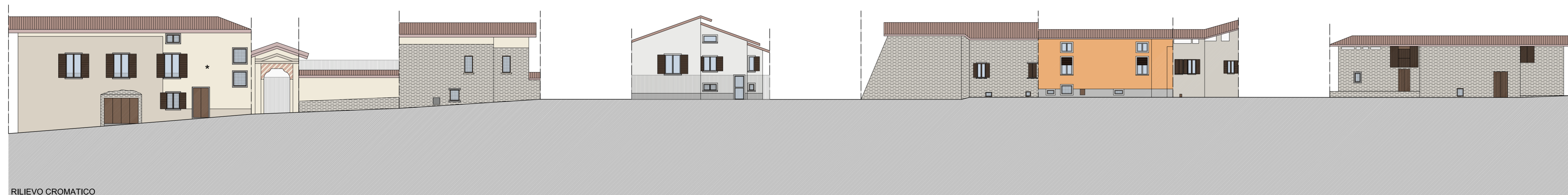
TAVOLOZZA CROMATICA DEI NAF -intonaci e pitture murali												COCCHE COLORE CONFERMATO	COCCHE COLORE SUGGERITO																																	
C8 15 75	C8 25 45	D2 10 80	D2 30 60	D6 10 80	D6 15 75	D6 20 70	E1 14 79	E4 30 70	E6 18 76	E8 05 70	E8 10 75	E8 15 55	E8 15 65	E8 15 75	E8 25 65	E8 30 70	F0 15 75	F0 17 80	F2 06 84	F2 10 80	F2 15 65	F2 20 50	F2 20 70	F2 25 75	F6 03 72	F6 05 70	F6 07 77	F6 10 70	F6 10 80	F6 15 60	F6 20 83	F6 25 85	G0 10 65	G0 10 75	G0 31 84	G4 04 68	G4 07 80	G4 13 85	G8 10 70	FN 02 47	ON 00 55	ON 00 63	ON 00 69	ON 00 76	ON 00 81	ON 00 90

SCALA DI GRIGI



RILIEVO MATERICO

rilievo PA 103 zoccolatura LAPIDEA muratura LAPIDEA	PA 103 LAPIDEA G4.04.88 *	rilievo PA 102 zoccolatura LAPIDEA muratura G4.04.88	PA 102 LAPIDEA G4.04.88	rilievo PA 101 zoccolatura MURATURA muratura MURATURA	PA 101 MURATURA G4.04.88	rilievo PA 100 zoccolatura MURATURA muratura MURATURA	PA 100 MURATURA G4.04.88	rilievo PA 99 zoccolatura INT.GREZZO muratura ON.00.90	PA 99 INT.GREZZO ON.00.90	rilievo PA 98 zoccolatura MURATURA muratura MURATURA	PA 98 MURATURA MURATURA	rilievo PA 97 zoccolatura INT.GREZZO muratura E4.30.70	PA 97 INT.GREZZO E4.30.70	rilievo PA 96 zoccolatura LAP-GREZZO muratura INT.GREZZO	PA 96 LAP-GREZZO INT.GREZZO	rilievo PA 95 zoccolatura MURATURA muratura MURATURA	PA 95 MURATURA MURATURA
progetto zoccolatura --- muratura G4.04.88 *	---	progetto zoccolatura --- muratura G4.04.88	---	progetto zoccolatura --- muratura G4.04.88	---	progetto zoccolatura --- muratura G4.04.88	---	progetto zoccolatura S.GRIGI muratura ON.00.90	---	progetto zoccolatura --- muratura ---	---	progetto zoccolatura S.GRIGI muratura E4.30.70	---	progetto zoccolatura S.GRIGI muratura ---	---	progetto zoccolatura --- muratura ---	---



RILIEVO CROMATICO

ADOZIONE
delibera Consiglio Comunale
n.ro _____
data _____

APPROVAZIONE
delibera Consiglio Comunale
n.ro _____
data _____

MODIFICA
a seguito di
osservazioni SI NO



PGT
REVISIONE 2023

PIANO DELLE REGOLE
NUCLEI DI ANTICA FORMAZIONE
PONTERANICA ALTA
rilievo fronti edifici dal n.70 al 103
SCALA 1:200

ARCHITETTO MARCO LAMERI | info@lameri.net
24122 Alzano Lombardo | via Lombardia 18
M +39 339 2826598

Con:
OKAM studio
Arch. Michele Bonetti | Arch. Luca Corina Pettreca
Arch. Emanuele Munaretto | Arch. Claudio Rossi

ARCH. ANDREA DE MATTEIS
DOTT. EDOARDO LAMERI

Valutazione Ambientale Strategica
STUDIO DRYOS
DOTT. ANGELO GHIRELLI | info@dryos.com
DOTT. MARCELLO MANARA | info@dryos.com
24122 Bergamo | via Martini di Cefalonza, 4
M +39 035 0296112

Studio di gestione del rischio idraulico
DOTT. CORRADO REGUZZI | reguzzi@reguzzi.it
24018 Villa d'Alme | via Ventolosa 2
M +39 035 638222